

Gamma cottura modulare EVO900 Cucina a gas 4 fuochi su forno elettrico

ARTICOLO N° _____

MODELLO N° _____

NOME _____

SIS # _____

AIA # _____

**392032 (Z9GCGH4CE0)**

Cucina a gas 4 fuochi
(1x10kW, 3x6kW) su forno
elettrico statico (6kW), griglie
in ghisa

Descrizione

Articolo N° _____

Puo' essere installata su piedini in acciaio con altezza regolabile fino a 50 mm. Bruciatori flower flame ad alta efficienza con regolatore di fiamma e combustione ottimizzata. Dispositivo antispegnimento flame failure (standard). La camera del forno è in acciaio inox con 3 livelli per GN 2/1. Base d'appoggio rigata. Pannelli esterni in acciaio inox con finitura Scotch Brite. Supporti pentole in ghisa. Piano di lavoro in acciaio inox stampato in un unico pezzo (spessore 2 mm). Bordi laterali a taglio laser ad angolo retto per una perfetta giunzione con altre unità.

Caratteristiche e benefici

- Bruciatori a combustione ottimizzata.
- Dispositivo di protezione fiamma presente ad ogni bruciatore per proteggere lo spegnimento accidentale
- Fiamma pilota protetta.
- La particolare forma delle manopole protegge dalle infiltrazioni di acqua.
- Certificazione di protezione: grado IPX5.
- Due bruciatori ad elevata efficienza in acciaio inox da 6 kW disponibili in 2 dimensioni:
 - 60mm con regolazione continua della potenza da 1.5 a 6 kW.
 - 110mm con regolazione continua della potenza da 2.2 a 10 kW.
- Griglia in ghisa (in acciaio inox come accessorio) che consente l'utilizzo di pentole di piccole e grandi dimensioni.
- L'unità può essere installata su basi neutre, supporti a ponte o a sbalzo.
- Apparecchiatura fornita per l'uso con gas naturale o GPL, ugelli forniti di serie.
- Le manopole di controllo forniscono una rotazione fluida e continua dal livello di potenza minimo a quello massimo.

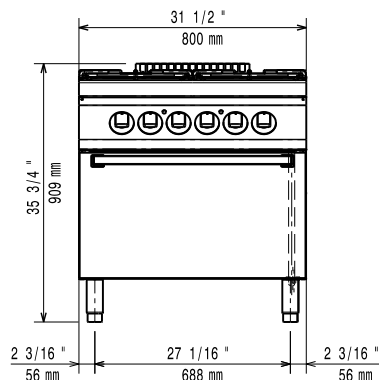
Costruzione

- Pannellatura esterna in acciaio inox con finitura Scotch Brite
- Piano di lavoro in acciaio inox AISI 304, spessore 2 mm.
- I modelli hanno bordi laterali ad angolo retto per consentire giunture a livello tra le unità ed eliminare la possibilità di infiltrazioni.
- L'unità ha una profondità di 900mm per offrire una superficie di lavoro di più grandi dimensioni.

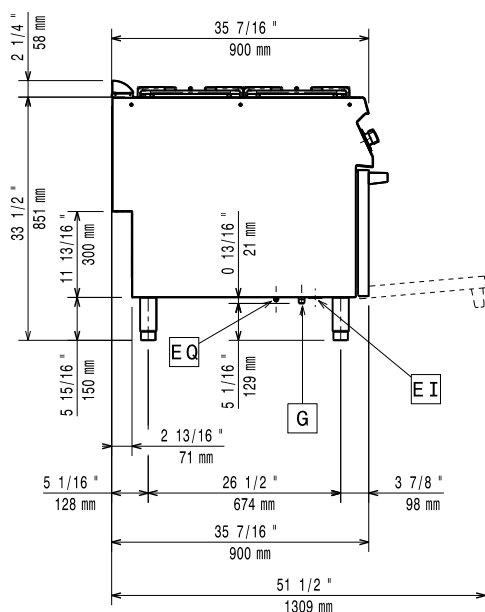
Approvazione: _____

Gamma cottura modulare EVO900 Cucina a gas 4 fuochi su forno elettrico

Fronte

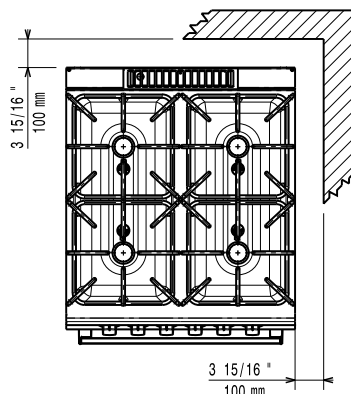


Lato



EI = Connessione elettrica
G = Connessione gas

Alto



Gas

Gas metano - Pressione:	
392032 (Z9GCGH4CE0)	17.4 mbar
Gas Gpl Pressione:	27.7 mbar
Potenza gas:	28 kW
Fornitura gas:	Gas naturale
Tipo di gas:	GPL; Gas metano
Connessione gas:	1/2"

Informazioni chiave

Se l'apparecchiatura viene montata vicino a apparecchi sensibili alla temperatura, uno spazio di sicurezza di circa 100 mm deve essere predisposto o prevista una qualche forma di isolamento termico.

[NOT TRANSLATED]	6 kW
Temperatura forno:	110 °C MIN; 285 °C MAX
Dimensioni camera forno (larghezza):	575 mm
Dimensioni camera forno (altezza):	300 mm
Dimensioni camera forno (profondità):	700 mm
Peso netto:	155 kg
Peso imballo:	138 kg
Altezza imballo:	1120 mm
Larghezza imballo:	1020 mm
Profondità imballo:	860 mm
Volume imballo:	0.98 m³
Potenza bruciatori frontali:	6 - 6 kW
Potenza bruciatori posteriori:	6 - 10 kW
Gruppo di certificazione:	N9CG
Dimensioni - mm bruciatori posteriori:	Ø 60 Ø 100
Dimensioni - mm bruciatori frontali:	Ø 60 Ø 60

Accessori inclusi

- 1 x Griglia al cromo GN 2/1 per forno statico PNC 164250

Accessori opzionali

- Griglia al cromo GN 2/1 per forno statico PNC 164250 ☐
- Kit per sigillatura giunzioni PNC 206086 ☐
- Interruttore di tiraggio con diametro 150 mm PNC 206132 ☐
- Anello adattatore per convogliatore fumi, diam. 150 mm PNC 206133 ☐
- Kit 4 ruote di cui 2 con freno (ordinare insieme al kit di installazione su ruote/piedini) PNC 206135 ☐
- Kit piedini flangiati PNC 206136 ☐
- Zoccolatura frontale per installazioni su zoccolo in cemento, 800 mm PNC 206148 ☐
- Zoccolatura frontale per installazioni su zoccolo in cemento, 1000 mm PNC 206150 ☐
- Zoccolatura frontale per installazioni su zoccolo in cemento, 1200 mm PNC 206151 ☐
- Zoccolatura frontale per installazioni su zoccolo in cemento, 1600 mm PNC 206152 ☐
- 2 zoccolature laterali per installazioni su zoccolo in cemento PNC 206157 ☐
- Corrimano laterale destro e sinistro PNC 206165 ☐
- Corrimano frontale da 800 mm PNC 206167 ☐
- Piastra radiante monofuoco in ghisa (solo per fuochi da 6 kW) PNC 206170 ☐
- Piastra liscia monofuoco in ghisa per cottura diretta del cibo - solo per fuochi frontali PNC 206171 ☐
- Piastra rigata monofuoco in ghisa per cottura diretta del cibo - solo per fuochi frontali PNC 206172 ☐
- Zoccolatura frontale per funzioni da 800 mm PNC 206176 ☐
- Zoccolatura frontale per funzioni da 1000 mm PNC 206177 ☐
- Zoccolatura frontale per funzioni da 1200 mm PNC 206178 ☐
- Zoccolatura frontale per funzioni da 1600 mm PNC 206179 ☐
- 2 zoccolature laterali PNC 206180 ☐
- Kit pannelli per copertura vano tecnico per installazione singola PNC 206181 ☐
- Piano porzionatore da 800 mm PNC 206186 ☐
- Corrimano frontale da 1200 mm PNC 206191 ☐
- Corrimano frontale da 1600 mm PNC 206192 ☐
- Kit pannelli per copertura vano tecnico per installazione schiena contro schiena PNC 206202 ☐
- Kit 4 piedini per installazioni su zoccolo in cemento (non adatti per la griglia monoblocco Evo900) PNC 206210 ☐
- Convogliatore fumi scarico diam. 150 mm per funzioni da 800 mm PNC 206246 ☐
- Colonnina acqua orientabile con bracci rotanti (tubi di estensione non inclusi) PNC 206289 ☐
- Tubi di estensione per installazione colonnina acqua orientabile su apparecchiature top e monoblocco PNC 206290 ☐

- Griglia posategami bifuoco in acciaio inox PNC 206298 ☐
- Alzatina per camino per funzioni da 800 mm PNC 206304 ☐
- 2 pannelli per copertura laterale (altezza 700 mm, profondità 900 mm) PNC 206335 ☐
- Supporto pentola wok in acciaio inox PNC 206363 ☐
- Kit installazione su ruote/piedini da 800 mm PNC 206367 ☐
- Kit installazione su ruote/piedini da 1200 mm PNC 206368 ☐
- Kit installazione su ruote/piedini da 1600 mm PNC 206369 ☐
- Kit installazione su ruote/piedini da 2000 mm PNC 206370 ☐
- Pannello per copertura posteriore da 800 mm PNC 206374 ☐
- Pannello per copertura posteriore da 1000 mm PNC 206375 ☐
- Pannello per copertura posteriore da 1200 mm PNC 206376 ☐
- - NOT TRANSLATED - PNC 206384 ☐
- Griglia per camino per funzioni da 400 mm PNC 206400 ☐
- Regolatore di pressione per unità a gas PNC 927225 ☐